

出店者大募集

キラリエマルシェ

美容と健康特集

今回は、平日開催にこだわった美容・健康に特化したマルシェを開催します。土日は家族連れのお客が多く、「自分のための時間」を取れない方も多くおられます。一方で平日は、自分のために時間を使われる方が多く、自分自身のケアや悩みをじっくり相談したいという目的を持った方々に出会える機会が多いのではないかと考えました。土日の賑わいとは異なり、出店者の皆さまの商品・サービスを、本当に必要としている方にしっかり届けられる場をつくりたいという思いから、企画しました。是非ご出店ください。

※イオンモールの出店審査がございます。

開催内容

開催日時：令和8年7月2日(木) 10:00～17:00

開催場所：イオンモール草津 1階 セントラルコート

出店料：3,000円

募集者数：原則 先着 15 事業所

美容 や **健康** にまつわる皆さまを大募集！

申込締切：令和8年5月8日(金)

- その他：
- ・出店スペースには限りがあります。出店者数と出店内容に応じ、スペースを調整させていただきますので予め出店内容や持込み備品についてお申し出ください。
 - ・その他、出店に関する注意事項は、草津商工会議所のHPおよびFacebookに掲載していますので、必ず事前に全てご確認の上、お申込みください。

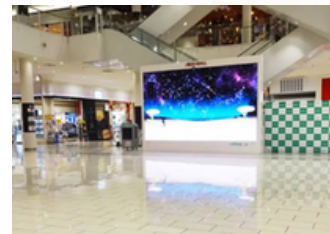
申込方法

- ・下記申込フォームへの入力

(https://docs.google.com/forms/d/e/1FAIpQLSdTLx9DwJfUjoqY8W7nSOY0EEs_uZByp6y5AqWxMu6iUkbQfQ/viewform?usp=header)もしくは

草津商工会議所のHP、Facebookに掲載の「出店申込書」と「誓約書」を下記宛先までFAX・メールのいずれかにてご提出ください。

- ・提供商品やサービス等の写真については、メールにてご提出ください。



キラリエマルシェPV



出店の様子はこちら！



申込フォームはこちらから

【お問合せ】

草津商工会議所 中小企業相談所

〒525-0032

草津市大路2丁目1-35 キラリエ草津3階

TEL:077-564-5201 FAX:077-569-5692

MAIL:abe@kstcci.or.jp 担当:阿部

HP facebook

